



ART. 160-161

Valvola a sfera 3 vie filettata con sfera a "T" o "L"

Attuatore pneumatico doppio effetto o semplice effetto

3-way threaded-ends brass ball valve, "T" or "L" port, with double acting or spring return pneumatic actuator

CARATTERISTICHE DELLA VALVOLA

La valvola permette la deviazione del flusso in tutte le direzioni con chiusura della mandata su uno dei tre attacchi filettati.

Temperatura di utilizzo: da -15°C a +120°C

Pressione di utilizzo: vedi tabella.

Fluido intercettato: aria, acqua, gas, olii, prodotti petroliferi e petrolchimici, vuoto, fluidi non aggressivi.

Estremità filettate femmina a norma UNI/ISO 7/1 Rp.

VALVE FEATURES

The valve allows to divert the fluid in all directions as overall sealed up to one of the three threaded ends.

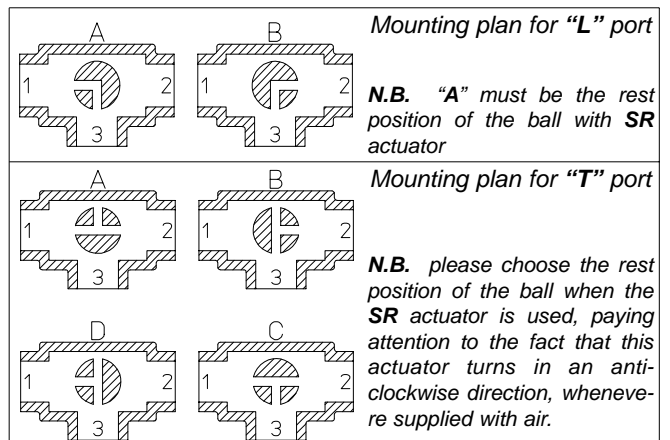
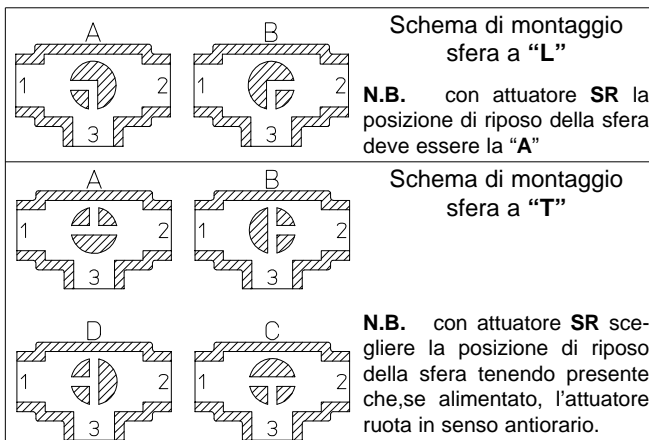
Working temperature: from -15°C to +120°C

Working pressure: see table.

Fluid range: water, air, gas, vacuum, petroliferous and petrochemical products. Not suitable for aggressive media.

Threaded ends as per UNI/ISO 7/1 Rp specifications.

P3



MATERIALI USATI PER LA VALVOLA

1) Stelo	Ottone	EN 12164 CW614N
2) Premiguarnizioni	Ottone	EN 12164 CW614N
3) O-Ring	Viton	
4) Coppia di tenuta superiore	P.T.F.E.	
5) Sfera	Ottone cromata lucida	EN 12164 CW614N
6) Corpo	Ottone	EN 12165 CW617N
7) Manicotto femmina	Ottone	EN 12165 CW617N
8) Guarnizioni di tenuta laterale	P.T.F.E.	
9) O-Ring di tenuta laterale	Viton	

Trattamento esterno: Nichelatura brillante

VALVE MATERIALS

1) Stem	Brass	EN 12164 CW614N
2) Gland nut	Brass	EN 12164 CW614N
3) O-Ring	Viton	
4) Seals	P.T.F.E.	
5) Ball	Brass chromium plat.	EN 12164 CW614N
6) Body	Brass	EN 12165 CW617N
7) Threaded end	Brass	EN 12165 CW617N
8) Seals	P.T.F.E.	
9) O-Ring	Viton	

Surface treatment: bright nickel plating

CARATTERISTICHE DELL'ATTUATORE

Angolo di rotazione: 90°

Temperatura: da 0°C a +80°C; da -20°C a +80°C in presenza di aria secca.

Pressione nominale: 5,6 bar; massima di esercizio 8,4 bar.

Chiusura automatica in senso orario (nella versione semplice effetto).

Fluido di alimentazione: aria compressa filtrata secca non necessariamente lubrificata. In caso di lubrificazione usare olio non detergente o compatibile con NBR.

ACTUATOR FEATURES

Rotation angle: 90°.

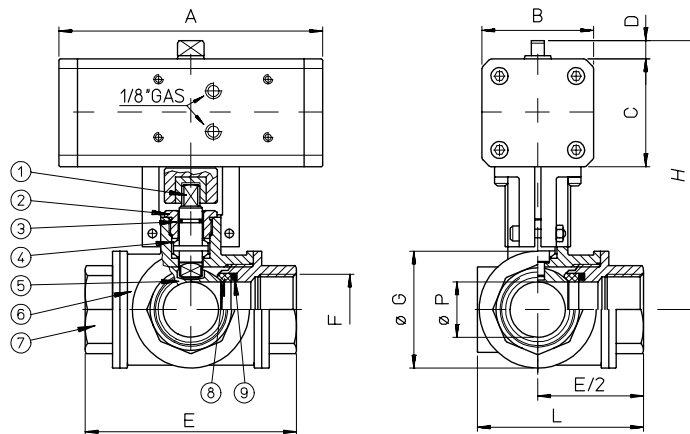
Temperature from 0°C to +80°C; from -20°C to +80°C with dry air only.

Air supply: 5,6 bar, maximum working supply 8,4 bar.

Operating media: dry filtered air, not necessary lubricated.

In case of lubricated air, either non detergent oil or NBR-compatible oil must be used.

Automatic closing in a clockwise direction (for spring return version).

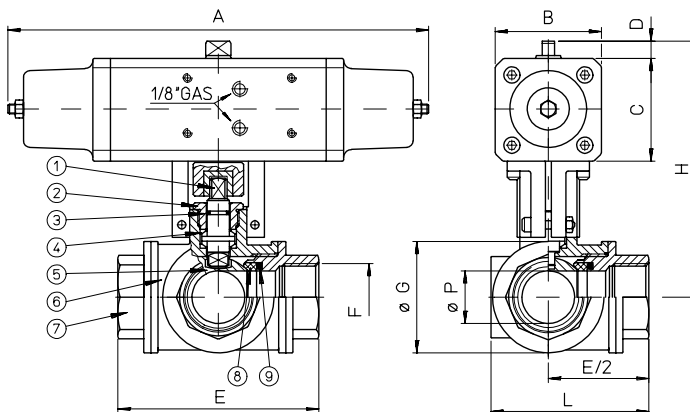


DIMENSION TABLE

"T" bore		D160X004	D160X005	D160X006	D160X007	D160X008	D160X009				
"L" bore		D161X004	D161X005	D161X006	D161X007	D161X008	D161X009				
DN	mm.	15	20	25	32	40	50				
misura size F	GAS	1/2"	3/4"	1"	1 1/4"	1 1/2"	2"				
passaggio bore øP	mm.	13	18	23	29	35	44				
P. valvola P. valve		PN 40	PN 40	PN 25	PN 16	PN 16	PN 16				
A	mm.	114	130	130	152	152	184				
B	mm.	48	55	55	65	65	80				
C	mm.	48	55	55	65	65	80				
D	mm.	8	10	10	12	12	12				
E	mm.	80	96	113	130	147	169				
øG	mm.	38	48	58	67	78	95				
L	mm.	61	74	88	99	114	132				
H	mm.	112	131	135	163	167	199				
peso weight	Kg.	1,3	2,1	2,7	4,1	5	8,4				

COMPONENT CODE

Attuatore Actuator	DA015X00	DA030X00	DA030X00	DA060X00	DA060X00	DA120X00				
Valvola sfera a "T" "T" bore valve	V160N204	V160N205	V160N206	V160N207	V160N208	V160N209				
Valvola sfera a "L" "L" bore valve	V161N204	V161N205	V161N206	V161N207	V161N208	V161N209				
Kit di montaggio Mounting kit	KCD11103	KCS11105	KCS11105	KCS11107	KCS11107	KCS11109				



DIMENSION TABLE

"T" bore		S160X004	S160X005	S160X006	S160X007	S160X008	S160H009				
"L" bore		S161X004	S161X005	S161X006	S161X007	S161X008	S161H009				
DN	mm.	15	20	25	32	40	50				
misura size F	GAS	1/2"	3/4"	1"	1 1/4"	1 1/2"	2"				
passaggio bore øP	mm.	13	18	23	29	35	44				
P. valvola P. valve		PN 40	PN 40	PN 25	PN 16	PN 16	PN 16				
A	mm.	221	240	240	320	320	395				
B	mm.	55	65	65	80	80	100				
C	mm.	55	65	65	80	80	106				
D	mm.	10	12	12	12	12	30				
E	mm.	80	96	113	130	147	169				
øG	mm.	38	48	58	67	78	95				
L	mm.	61	74	88	99	114	132				
H	mm.	121	143	149	178	191	241				
peso weight	Kg.	2,1	3,3	3,9	6,8	7,8	13				

COMPONENT CODE

Attuatore Actuator	SR015X00	SR030X00	SR030X00	SR060X00	SR060X00	SR120401				
Valvola sfera a "T" "T" bore valve	V160N204	V160N205	V160N206	V160N207	V160N208	V160N209				
Valvola sfera a "L" "L" bore valve	V161N204	V161N205	V161N206	V161N207	V161N208	V161N209				
Kit di montaggio Mounting kit	KCS11103	KCR11105	KCR11105	KCR11107	KCR11107	K0711109				